

PRŮMYSLOVÉ ARMATURY - spojky

Nerezové hygienické spojky

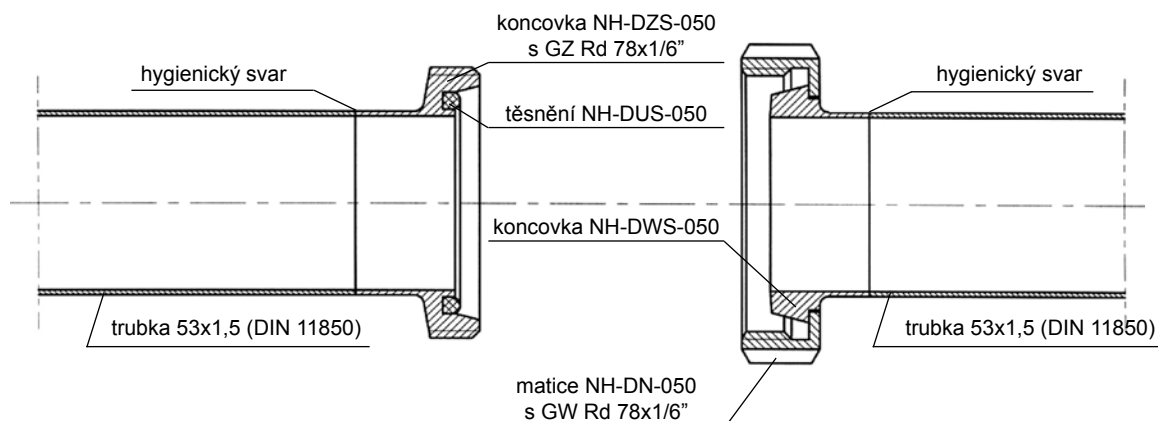


Nerezové hygienické spojky jsou určeny pro potravinářský, farmaceutický, kosmetický, biotechnologický a chemický průmysl. Spojky byly z počátku používány převážně v mlékárenství a pivovarnictví pro spojení trubek vnitřním zalisováním (rozválcováním) trubky v koncove. V současné době jsou montovány převážně svařováním metodami, zajišťujícími vysokou kvalitu spoje, odpovídající hygienickým požadavkům. Existuje řada standardů hygienických spojek, lišících se typem spoje a těsnění, a tím také s různým stupněm zajištění hygieničnosti spojky, v závislosti na použití. Hygieničnost spojky je stanovena jako možnost snadného čištění a sterilizace bez její demontáže (CIP, SIP) a použití odpovídajících materiálů. Požadavky na hygieničnost spojky jsou obsaženy v různých normách a standardech např. 3-A (3-A Sanitary Standards Incorporated), EHEDG (European Hygienic Engineering & Design Group), ASME BPE-2009 (Bioprocessing Equipment). Tyto požadavky se obecně shodují na eliminaci jakýchkoliv mezer a mrtvých prostor, ve kterých by se mohl hromadit produkt a mohlo by zde dojít k rozvoji mikroorganismů. Vnitřní povrchy musí být hladké a bez pórů. Drsnost povrchu nesmí překročit $Ra = 0,8 \mu\text{m}$, a u přísnějších požadavků $Ra = 0,4 \mu\text{m}$. Může být vyžadováno elektrošetření povrchu. Zvláštní požadavky jsou kladeny na svary. Vnitřní úhlové přechody musí být vyhlazeny a plynulé pro usnadnění čištění. Těsnění musí být co nejbližší produktu, eliminujíc mezery a možnosti vniknutí produktu pod těsnění.

Materiál spojky

V závislosti na médiu a úrovni požadavků mohou být hygienické spojky vyrobeny z nerezové oceli AISI 304 (304L) nebo (např. pro médium s nízkým pH a pro vyšší požadavky) z nerezové oceli AISI 316 (316L) nebo jiných materiálů. Těsnění musí splňovat odpovídající požadavky a mít příslušné atesty (např. FDA 21 CFR 177.2600 a USP Class VI pro elastomery, FDA 21 CFR 177.1550 pro PTFE).

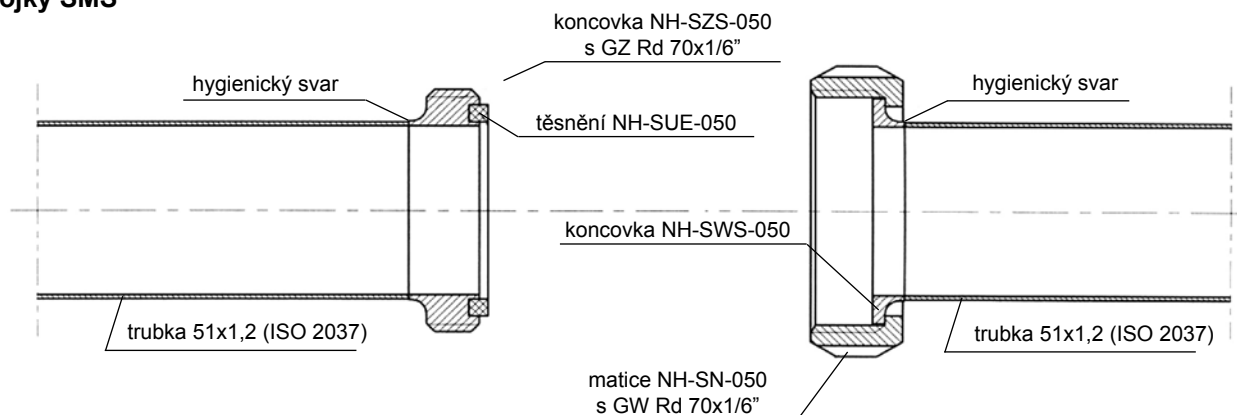
Spojky DIN11851



Spojky dle normy DIN11851 s oblými závity Rd jsou široce používány v potravinářském a chemickém průmyslu. Standardem je těsnění ve tvaru „D“. Jsou používány také těsnění s lemem vyplňujícím mezery mezi spojkami a zajišťují tak vyšší stupeň hygieny. Maximální přípustný pracovní tlak (pro samotné spojky dle DIN 11851) činí 40 bar (DN10-DN40), 25 bar (DN50-DN100) a 16 bar (DN125-DN150).

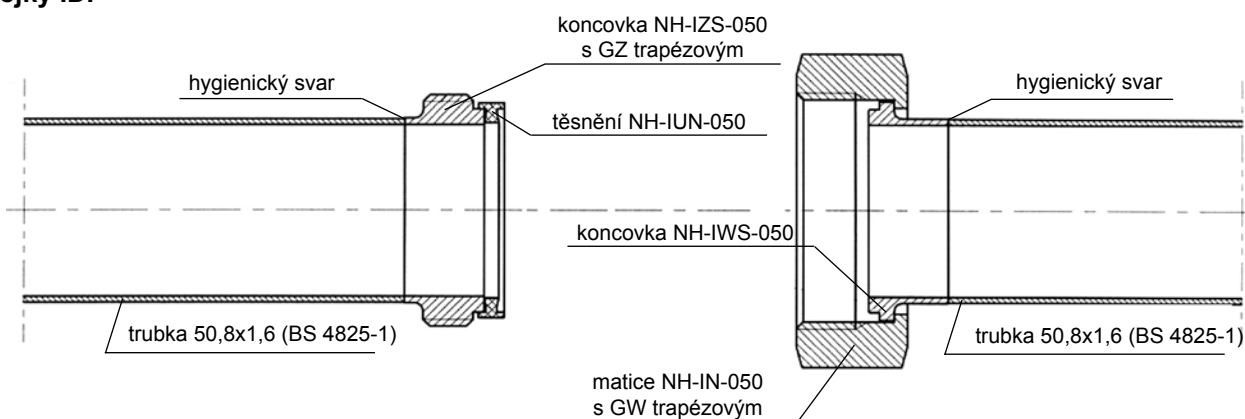
Nerezové hygienické spojky

Spojky SMS



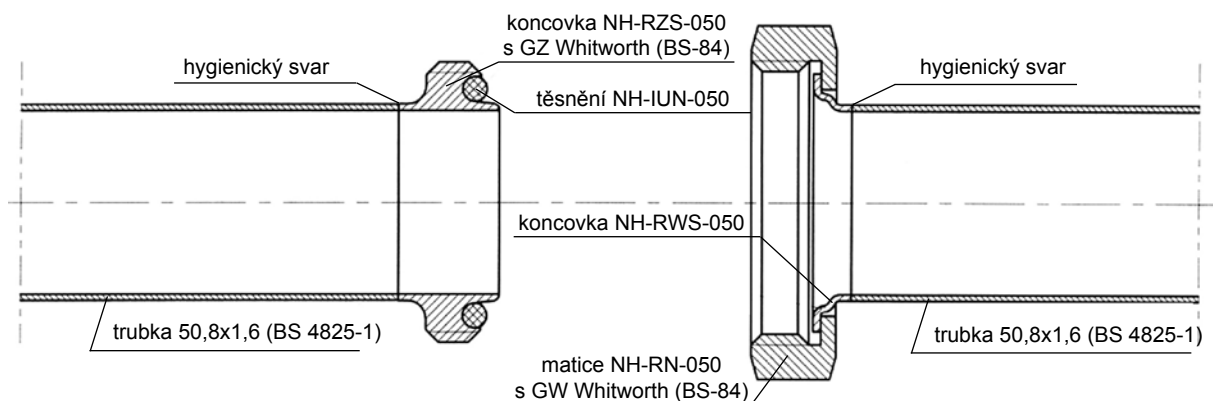
Spojky dle švédského standardu s oblými závity Rd jsou široce používány v potravinářství. Standardem je pravoúhlé těsnění. Spojky umožňují snadnou demontáž částí instalace. Maximální přípustný pracovní tlak (pro samotné spojky) činí 15 bar.

Spojky IDF



Spojky IDF (International Dairy Federation, norma BS 4825-4 a ISO 2853) s trapézovým závitem jsou používány v potravinářství. Standardem je těsnění ve tvaru písmene „T“ vyplňující mezeru mezi spojkami a zajišťující vysoký stupeň hygieny. Maximální přípustný pracovní tlak (pro samotné spojky dle BS 4825-4) činí 16 bar.

Spojky RJT

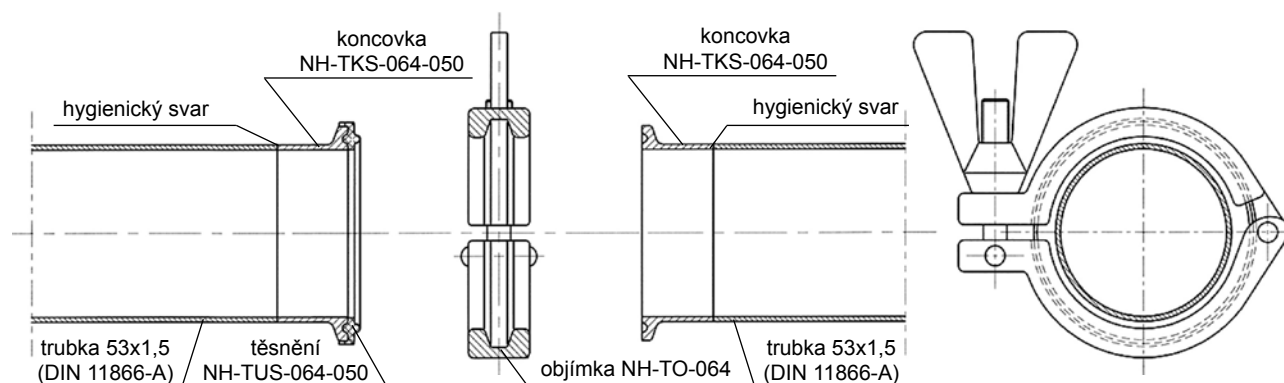


Spojky RJT (Ring Joint Type, norma BS 4825-5) s palcovým závitem Whitworth jsou používány zvláště v britském potravinářském průmyslu. Těsnění tvoří O-kroužek. Jsou charakteristické snadnou demontáží. Vzhledem k velké mezeře mezi spojkami nejsou vhodné k čištění bez demontáže (CIP). Maximální přípustný pracovní tlak (pro samotné spojky dle BS 4825-5) činí 10 bar.

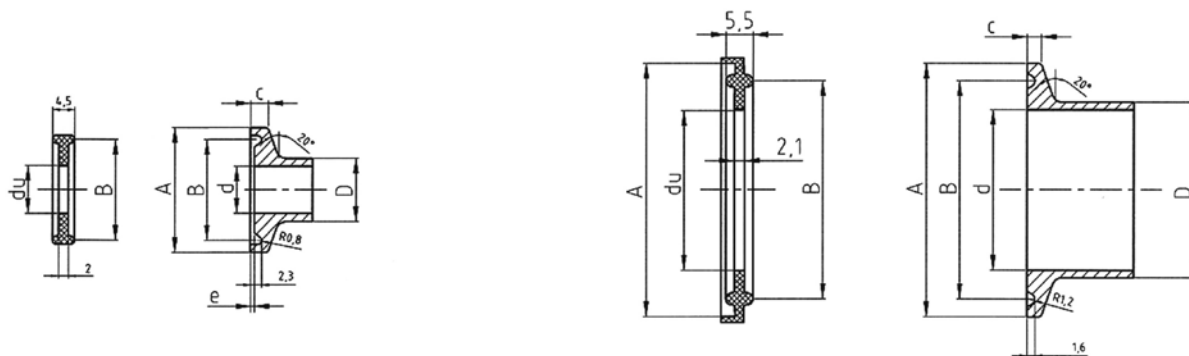
PRŮMYSLOVÉ ARMATURY - spojky

Nerezové hygienické spojky

Spojky TRICLOVER (Tri-Clamp)



Spojky TRICLOVER se skládají ze dvou přírub („talířů“) s drážkami na těsnění, spojených objímkou. Těsnění vyplňuje mezeru mezi přírubami a zajišťuje vysoký stupeň hygieny. Používány ve farmaceutickém, biotechnologickém, kosmetickém, potravinářském a chemickém průmyslu pro kapalná a viskózní média. Spojky TRICLOVER jsou vyráběny dle různých norem: ISO 2852, DIN 32676, BS 4825-3 a dalších, ve kterých jsou nejčastěji základní spojovací rozměry identické (viz tabulka). Parametry charakterizujícími spojku TRICLOVER jsou především průměr příruby (A) a vnitřní průměr (d), shodný s vnitřním průměrem trubky připojené instalace. Pracovní tlak samotné spojky je závislý na rozměru spojky a typu použité objímky (minimálně 16 bar do rozměru 2", 10 bar - nad 2").



norma				ISO 2852	DIN32676 - A	ISO 1127, DIN 32676 - B	ASME BPE, DIN32676 - C	BS 4825-3	rozměr [coul]					
norma trubek				ISO 2037	DIN 11866 - A, DIN 11850	ISO 1127, DIN 11866 - B	ASME BPE, DIN 11866 - C	BS 4825-1						
A	B	c	e	D	d	D	d	D	d					
25 (25,4*)	20,2 (20,3*)	3,6 (3,7*)	0,8 (0*)		6**	4**		6,35	4,57		1/4"			
					8	6								
					10	8	10,2	7	9,53	7,75			3/8"	
					12	10	13,5	10,3	12,7	9,4	12,7	9,5	1/2"	
					14**	12**								
					16**	14**								
34	27,5	2,85	0		18**	16**	17,2	14	19,05	15,75	19,05	15,85	3/4"	
				12	10									
				12,7	10,7	13	10							
				17,2	15,2	19	16							
50,5	43,5	2,85	0	21,3	19,3	23	20							
								21,3	18,1					
				25	22,6	29	26	26,9	23,7	25,4	22,1	25,4	22,2	1"
				33,7	31,3	35	32	33,7	29,7					
64	56,5	2,85	0	38	35,6	41	38			38,1	34,8	38,1	34,9	1.1/2"
				40	37,6			42,4	38,4					
				51	48,6	53	50	48,3	44,3	50,8	47,5	50,8	47,6	2"
77,5	70,5	2,85		63,5	60,3			60,3	56,3	63,5	60,2	63,5	60,3	2.1/2"

Poznámky: * - dle normy BS 4825-3; ** - používány, ale neuvedeny v normě.

PRŮMYSLOVÉ ARMATURY - spojky

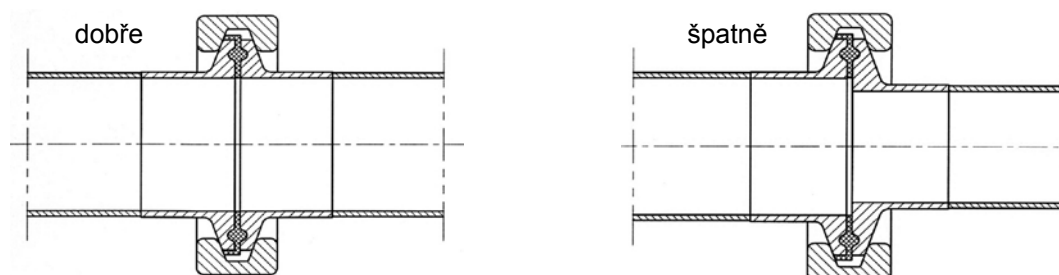
Nerezové hygienické spojky

Spojky TRICLOVER - pokračování tabulky

norma				ISO 2852		DIN32676 - A		ISO 1127, DIN 32676 - B		ASME BPE, DIN32676 - C		BS 4825-3		rozměr [coul]
norma trubek				ISO 2037		DIN 11866 - A, DIN 11850		ISO 1127, DIN 11866 - B		ASME BPE, DIN 11866 - C		BS 4825-1		
A	B	c	e	D	d	D	d	D	d	D	d	D	d	
91	83,5	2,85	0	70	66,8	70	66							3
				76,1	72,9			76,1	72,1	76,2	72,9	76,2	73	
106	97	2,85		88,9	84,9	85	81	88,9	84,3					
119	110	2,85		101,6	97,6	104	100			101,6	97,38	101,6	97,6	4
130	122	2,85		114,3	110,3			114,3	109,7			114,3	110,3	
155	146	5,6		139,7	135,7	129	125	139,7	134,5			139,7	135,7	
167	156,5	5,6								152,4	146,86			6
183	174	5,6		168,3	163,1	154	150	168,3	163,1			168,3	163,1	
233,5	225	5,6		219,1	213,9	204	200	219,1	213,9			219,1	213,9	

Hygieničnost spojek TRICLOVER

Zajištění hygieničnosti spojek TRICLOVER je možné pouze mají-li obě poloviny spojky stejný vnitřní průměr. V opačném případě vzniká hrana, kde dochází k hromadění produktu. Očištění tohoto místa není možné bez demontáže, což eliminuje hygieničnost spojky. Proto je nutné při volbě spojky TRICLOVER zohlednit nejen průměr příruby A) ale také vnitřní průměr spojky (d). Týká se to jak varných koncovek, tak koncovek s trnem na hadici. Těsnění musí mít odpovídající průměr otvoru (nominálně větší o 0,2 mm než vnitřní průměr instalace d).



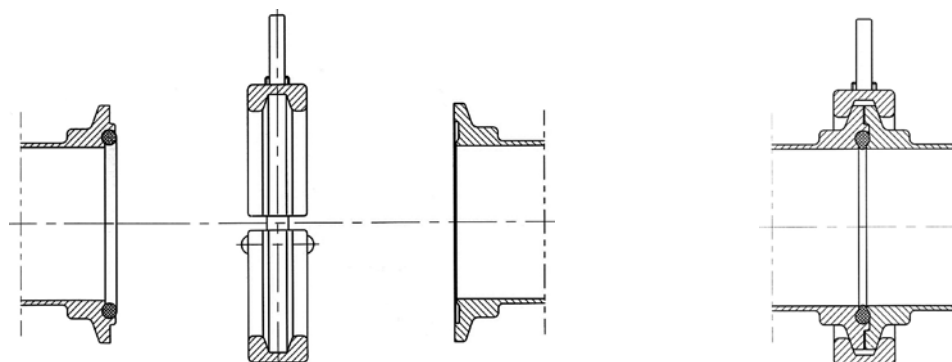
Aseptické spojky

Dalším řešením hygienických spojek DIN jsou spojky dle norem DIN11853 a DIN 11864 (kompatibilní mezinárodně, lišící se délkou), které existují ve 3:

- DIN 11853-1 / DIN 11864-1 - šroubovací spojky se závitem Rd,
- DIN 11853-2 / DIN 11864-2 - přírubové spojky spojované šrouby,
- DIN 11853-3 / DIN 11864-3 - přírubové spojky spojované objímkou (jako TRICLOVER).

Všechny tyto spojky mají stejný systém těsnění O-kroužkem ve speciální drážce. Tyto spojky jsou, při zajištění vysoké kvality provedení spojky a O-kroužku, nazývány aseptické a zajišťují vyšší čistotu procesu než standardní hygienické spojky.

Příklad aseptické spojky DIN 11864-3:



Nerezové hygienické spojky

Koncovky pro hadice a jejich montáž

Koncovky pro hadici mají odpovídající hygienickou přípojku a hadicovou část („trn“) odpovídající typu a rozměru hadice. Základním problémem je navržení takového tvaru koncovky, který zajistí maximální hygieničnost a eliminuje vytvoření hrany nebo „kapsy“ na konci trnu u spoje s hadicí - místo, kde by se mohl hromadit produkt.

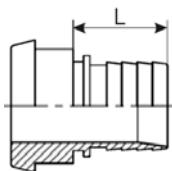
Příklady řešení:

<p>trubka s koncovkou SMS s GZ Rd 70x1/6"</p> <p>koncovka NH-SWK-050</p> <p>lisovací objímka TI-LDR-064-32SS</p> <p>měkká, silná vrstva pryže NR</p> <p>matice NH-SN-050 z GW Rd 70x1/6"</p> <p>hadice IV-SCOT/LL/NR-051</p>	<p>Koncovky s ozubeným trnem (NH-DWK, NH-DZK, NH-SWK, NH-SZK, NH-TCK):</p> <ul style="list-style-type: none"> - pro pryžové a plastové hadice se silnou a měkkou vnitřní vrstvou, - montáž lisovacími objímkami TI-LDR, TI-LD.
<p>trubka s koncovkou TRICLOVER A = 64 mm, d = 50 mm</p> <p>koncovka NH-TCR-050-051</p> <p>lisovací objímka TI-LDR-064-32SS-316</p> <p>vrstva polymeru MFA</p> <p>objímka NH-TO-064</p> <p>hadice MT-PHARMA-51</p>	<p>Koncovky s hladkým trnem (NH-DWR, NH-DZR, NH-SWR, NH-SZR, NH-TCR):</p> <ul style="list-style-type: none"> - pro pryžové a plastové hadice, - zvláště pro hadice s vnitřní vrstvou z tvrdého plastu UPE, PTFE, FEP, MFA, PFA apod. - průměr trnu koncovky musí přesně odpovídat vnitřnímu průměru hadice, - montáž lisovacími objímkami TI LDR, TI-LR.
<p>trubka s koncovkou DIN 11851 z GZ Rd 78x1/6"</p> <p>koncovka NH-DWR-051</p> <p>montážní objímka RS-636050008020</p> <p>vrstva polyetylenu UPE</p> <p>matice NH-DN-050 z GW Rd 78x1/6"</p> <p>hadice IV-SUPPUE/LL-051</p>	<p>Koncovky s hladkým trnem (NH-DWR, NH-DZR, NH-SWR, NH-SZR, NH-TCR):</p> <ul style="list-style-type: none"> - pro pryžové a plastové hadice, - zvláště pro hadice s vnitřní vrstvou z tvrdého plastu UPE, PTFE, FEP, MFA, PFA apod. - průměr trnu koncovky musí přesně odpovídat vnitřnímu průměru hadice, - montáž objímkami RS.
<p>trubka s koncovkou TRICLOVER A = 50,5 mm, d = 32 mm</p> <p>lisovací objímka AF-PHXT1-025</p> <p>teflon (PTFE) vně vrapovaný</p> <p>objímka NH-TO-050</p> <p>koncovka AF-PHXTC-050-32-025</p> <p>teflonová hadice AF-PHGP-25</p>	<p>Hygienické koncovky pro teflonové hadice (AF-PHXTC):</p> <ul style="list-style-type: none"> - pro teflonové hadice PHARMALINE, PHARMALEX, CORROFLON, BIOFLEX, - montáž odpovídajícími objímkami pro danou hadici.
<p>trubka s koncovkou TRICLOVER A = 50,5 mm, d = 32 mm</p> <p>lisovací objímka AF-THU-16SS</p> <p>teflon (PTFE) vně vrapovaný</p> <p>objímka NH-TO-050</p> <p>koncovka AF-FXXTC-050-32-025</p> <p>teflonová hadice AF-FXSS-25</p>	<p>Hygienické koncovky pro teflonové hadice (AF-FXXTC):</p> <ul style="list-style-type: none"> - pro teflonové hadice HYPERLINE FX, HYPERLINE SB, - mohou být používány pro termoplastové a pryžové hadice, - montáž odpovídajícími objímkami pro danou hadici.

PRŮMYSLOVÉ ARMATURY - spojky

Nerezové hygienické spojky

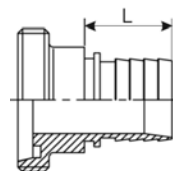
Koncovka pod maticí, s trnem pro hadici,
nerez AISI 316, Ra (v otvoru) 0,8 µm



DIN 11851

index	DN	pod maticí	vnitřní prům. hadice [mm]	L
NH-DWK-025	25	Rd 52x1/6"	25	30,7
NH-DWK-032	32	Rd 58x1/6"	32	39
NH-DWK-038	38	Rd 65x1/6"	38	39,3
NH-DWK-040	40	Rd 65x1/6"	40	39,5
NH-DWK-050	50	Rd 78x1/6"	50	48,9
NH-DWK-063	63	Rd 95x1/6"	63	61
NH-DWK-065	65	Rd 95x1/6"	65	61
NH-DWK-075	75	Rd 110x1/4"	75	67
NH-DWK-080	80	Rd 110x1/4"	80	67
NH-DWK-100	100	Rd 130x1/4"	102	68,5

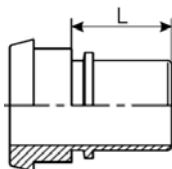
Koncovka s vnějším závitem, s trnem pro hadici,
nerez AISI 316, Ra (v otvoru) 0,8 µm



DIN 11851

index	DN	pod maticí	vnitřní prům. hadice [mm]	L
NH-DZK-025	25	Rd 52x1/6"	25	30,7
NH-DZK-032	32	Rd 58x1/6"	32	39
NH-DZK-038	38	Rd 65x1/6"	38	39,3
NH-DZK-040	40	Rd 65x1/6"	40	39,5
NH-DZK-050	50	Rd 78x1/6"	50	48,9
NH-DZK-063	63	Rd 95x1/6"	63	61
NH-DZK-065	65	Rd 95x1/6"	65	61
NH-DZK-075	75	Rd 110x1/4"	75	67
NH-DZK-080	80	Rd 110x1/4"	80	67
NH-DZK-100	100	Rd 130x1/4"	102	68,5

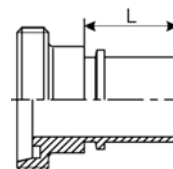
Koncovka pod maticí s trnem pro montážní objímku RS,
nerez AISI 316, Ra (v otvoru) 0,8 µm



DIN 11851

index	DN	pod maticí	vnitřní prům. hadice [mm]	L
NH-DWR-015	15	Rd 34x1/8"	13	42
NH-DWR-020	20	Rd 44x1/6"	19	42
NH-DWR-025	25	Rd 52x1/6"	25	42
NH-DWR-032	32	Rd 58x1/6"	32	42
NH-DWR-038	38	Rd 65x1/6"	38	42
NH-DWR-040	40	Rd 65x1/6"	40	42
NH-DWR-050	50	Rd 78x1/6"	50	49
NH-DWR-063	63	Rd 95x1/6"	63	63
NH-DWR-065	65	Rd 95x1/6"	65	63
NH-DWR-075	75	Rd 110x1/4"	75	67
NH-DWR-080	80	Rd 110x1/4"	80	67
NH-DWR-100	100	Rd 130x1/4"	102	96

Koncovka s vněj. záv., s trnem pro montážní objímku RS,
nerez AISI 316, Ra (v otvoru) 0,8 µm




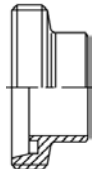
DIN 11851


index	DN	pod maticí	vnitřní prům. hadice [mm]	L
NH-DZR-015	15	Rd 34x1/8"	13	42
NH-DZR-020	20	Rd 44x1/6"	19	42
NH-DZR-025	25	Rd 52x1/6"	25	42
NH-DZR-032	32	Rd 58x1/6"	32	42
NH-DZR-038	38	Rd 65x1/6"	38	42
NH-DZR-040	40	Rd 65x1/6"	40	42
NH-DZR-050	50	Rd 78x1/6"	50	49
NH-DZR-063	63	Rd 95x1/6"	63	63
NH-DZR-065	65	Rd 95x1/6"	65	63
NH-DZR-075	75	Rd 110x1/4"	75	67
NH-DZR-080	80	Rd 110x1/4"	80	67
NH-DZR-100	100	Rd 130x1/4"	102	96

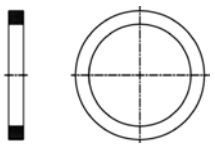
PRŮMYSLOVÉ ARMATURY - spojky

Nerezové hygienické spojky

Koncovka pod maticí, varná, nerez AISI 316, Ra (v otvoru) 0,8 µm			
			
DIN 11851			
index	DN	pod maticí	průměr koncovky vnější / vnitřní [mm]
NH-DWS-010	10	Rd 28x1/8"	13 / 10
NH-DWS-015	15	Rd 34x1/8"	19 / 16
NH-DWS-020	20	Rd 44x1/6"	23 / 20
NH-DWS-025	25	Rd 52x1/6"	29 / 26
NH-DWS-032	32	Rd 58x1/6"	35 / 32
NH-DWS-040	40	Rd 65x1/6"	41 / 38
NH-DWS-050	50	Rd 78x1/6"	53 / 50
NH-DWS-065	65	Rd 95x1/6"	70 / 66
NH-DWS-080	80	Rd 110x1/4"	85 / 81
NH-DWS-100	100	Rd 130x1/4"	104 / 100
NH-DWS-125	125	Rd 160x1/4"	129 / 125
NH-DWS-150	150	Rd 190x1/4"	154 / 150

Koncovka s vnějším závitem, varná, nerez AISI 316, Ra (v otvoru) 0,8 µm			
			
DIN 11851			
index	DN	rozměr závitů	průměr koncovky vnější / vnitřní [mm]
NH-DZS-010	10	Rd 28x1/8"	13 / 10
NH-DZS-015	15	Rd 34x1/8"	19 / 16
NH-DZS-020	20	Rd 44x1/6"	23 / 20
NH-DZS-025	25	Rd 52x1/6"	29 / 26
NH-DZS-032	32	Rd 58x1/6"	35 / 32
NH-DZS-040	40	Rd 65x1/6"	41 / 38
NH-DZS-050	50	Rd 78x1/6"	53 / 50
NH-DZS-065	65	Rd 95x1/6"	70 / 66
NH-DZS-080	80	Rd 110x1/4"	85 / 81
NH-DZS-100	100	Rd 130x1/4"	104 / 100
NH-DZS-125	125	Rd 160x1/4"	129 / 125
NH-DZS-150	150	Rd 190x1/4"	154 / 150

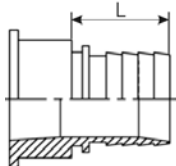
Matice, nerez AISI 304		
		
DIN 11851		
index	DN	rozměr závitů
NH-DN-010	10	Rd 28x1/8"
NH-DN-015	15	Rd 34x1/8"
NH-DN-020	20	Rd 44x1/6"
NH-DN-025	25	Rd 52x1/6"
NH-DN-032	32	Rd 58x1/6"
NH-DN-040	40	Rd 65x1/6"
NH-DN-050	50	Rd 78x1/6"
NH-DN-065	65	Rd 95x1/6"
NH-DN-080	80	Rd 110x1/4"
NH-DN-100	100	Rd 130x1/4"
NH-DN-125	125	Rd 160x1/4"
NH-DN-150	150	Rd 190x1/4"

Těsnění				
				
DIN 11851				
DN	index (silikon)	index (Viton)	index (EPDM)	index (NBR)
10	NH-DUS-010	NH-DUV-010	NH-DUE-010	NH-DUN-010
15	NH-DUS-015	NH-DUV-015	NH-DUE-015	NH-DUN-015
20	NH-DUS-020	NH-DUV-020	NH-DUE-020	NH-DUN-020
25	NH-DUS-025	NH-DUV-025	NH-DUE-025	NH-DUN-025
32	NH-DUS-032	NH-DUV-032	NH-DUE-032	NH-DUN-032
40	NH-DUS-040	NH-DUV-040	NH-DUE-040	NH-DUN-040
50	NH-DUS-050	NH-DUV-050	NH-DUE-050	NH-DUN-050
65	NH-DUS-065	NH-DUV-065	NH-DUE-065	NH-DUN-065
80	NH-DUS-080	NH-DUV-080	NH-DUE-080	NH-DUN-080
100	NH-DUS-100	NH-DUV-100	NH-DUE-100	NH-DUN-100
125	NH-DUS-125	NH-DUV-125	NH-DUE-125	NH-DUN-125
150	NH-DUS-150	NH-DUV-150	NH-DUE-150	NH-DUN-150

PRŮMYSLOVÉ ARMATURY - spojky

Nerezové hygienické spojky

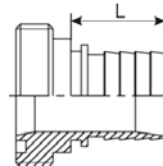
Koncovka pod maticí, s trnem pro hadici,
nerez AISI 316, Ra (v otvoru) 0,8 µm



SMS

index	DN	pod maticí	vnitřní prům. hadice [mm]	L
NH-SWK-025	25	Rd 40x1/6"	25	30,7
NH-SWK-032	32	Rd 48x1/6"	32	39
NH-SWK-038	38	Rd 60x1/6"	38	39,3
NH-SWK-050	50	Rd 70x1/6"	50	48,9
NH-SWK-063	63	Rd 85x1/6"	63	61
NH-SWK-075	75	Rd 98x1/6"	75	67
NH-SWK-100	100	Rd 132x1/6"	102	68,5

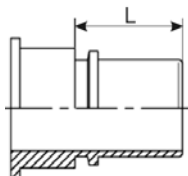
Koncovka s vnějším závitem, s trnem pro hadici,
nerez AISI 316, Ra (v otvoru) 0,8 µm



SMS

index	DN	rozměr závitu	vnitřní prům. hadice [mm]	L
NH-SZK-025	25	Rd 40x1/6"	25	30,7
NH-SZK-032	32	Rd 48x1/6"	32	39
NH-SZK-038	38	Rd 60x1/6"	38	39,3
NH-SZK-050	50	Rd 70x1/6"	50	48,9
NH-SZK-063	63	Rd 85x1/6"	63	61
NH-SZK-075	75	Rd 98x1/6"	75	67
NH-SZK-100	100	Rd 132x1/6"	102	68,5

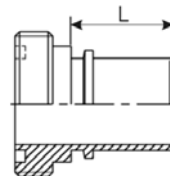
Koncovka pod maticí s trnem pro montážní objímku RS,
nerez AISI 316, Ra (v otvoru) 0,8 µm



SMS

index	DN	pod maticí	vnitřní prům. hadice [mm]	L
NH-SWR-025	25	Rd 40x1/6"	25	42
NH-SWR-032	32	Rd 48x1/6"	32	42
NH-SWR-038	38	Rd 60x1/6"	38	42
NH-SWR-050	50	Rd 70x1/6"	51	49
NH-SWR-063	63	Rd 85x1/6"	63	63
NH-SWR-075	75	Rd 98x1/6"	75	67
NH-SWR-100	100	Rd 132x1/6"	102	96

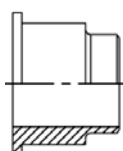
Koncovka s vněj. záv. s trnem pro montážní objímku RS,
nerez AISI 316, Ra (v otvoru) 0,8 µm



SMS

index	DN	rozměr závitu	vnitřní prům. hadice [mm]	L
NH-SZR-025	25	Rd 40x1/6"	25	42
NH-SZR-032	32	Rd 48x1/6"	32	42
NH-SZR-038	38	Rd 60x1/6"	38	42
NH-SZR-050	50	Rd 70x1/6"	51	49
NH-SZR-063	63	Rd 85x1/6"	63	63
NH-SZR-075	75	Rd 98x1/6"	75	67
NH-SZR-100	100	Rd 132x1/6"	102	96

Koncovka pod maticí, varná,
nerez AISI 316, Ra (v otvoru) 0,8 µm



SMS

index	DN	pod maticí	průměr koncovky vnější / vnitřní [mm]
NH-SWS-025	25	Rd 40x1/6"	25,6 / 22,6
NH-SWS-032	32	Rd 48x1/6"	32 / 29,5
NH-SWS-038	38	Rd 60x1/6"	38 / 35,5
NH-SWS-050	50	Rd 70x1/6"	51 / 48,5
NH-SWS-063	63	Rd 85x1/6"	63,5 / 60,5
NH-SWS-075	75	Rd 98x1/6"	76 / 72
NH-SWS-100	100	Rd 132x1/6"	101,6 / 97,6

Koncovka s vnějším závitem, varná,
nerez AISI 316, Ra (v otvoru) 0,8 µm

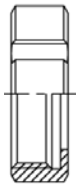


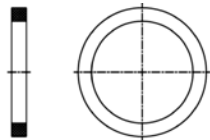
SMS


index	DN	rozměr závitu	průměr koncovky vnější / vnitřní [mm]
NH-SZS-025	25	Rd 40x1/6"	25 / 22,5
NH-SZS-032	32	Rd 48x1/6"	32 / 29,5
NH-SZS-038	38	Rd 60x1/6"	38 / 35,5
NH-SZS-050	50	Rd 70x1/6"	51 / 48,5
NH-SZS-063	63	Rd 85x1/6"	63,5 / 60,5
NH-SZS-080	75	Rd 98x1/6"	76 / 72
NH-SZS-100	100	Rd 132x1/6"	101,6 / 97,6


PRŮMYSLOVÉ ARMATURY - spojky

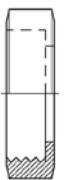
Nerezové hygienické spojky

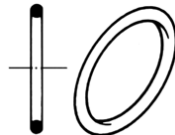
Matice, nerez AISI 304		
		
SMS		
index	DN	rozměr závitu
NH-SN-025	25	Rd 40x1/6"
NH-SN-032	32	Rd 48x1/6"
NH-SN-038	38	Rd 60x1/6"
NH-SN-050	50	Rd 70x1/6"
NH-SN-063	63	Rd 85x1/6"
NH-SN-075	75	Rd 98x1/6"
NH-SN-100	100	Rd 132x1/6"

Těsnění				
				
SMS				
DN	index (PTFE)	index (Viton)	index (EPDM)	index (NBR)
25	NH-SUP-025	NH-SUV-025	NH-SUE-025	NH-SUN-025
32	NH-SUP-032	NH-SUV-032	NH-SUE-032	NH-SUN-032
40	NH-SUP-038	NH-SUV-038	NH-SUE-038	NH-SUN-038
50	NH-SUP-050	NH-SUV-050	NH-SUE-050	NH-SUN-050
65	NH-SUP-063	NH-SUV-063	NH-SUE-063	NH-SUN-063
80	NH-SUP-075	NH-SUV-075	NH-SUE-075	NH-SUN-075
100	NH-SUP-100	NH-SUV-100	NH-SUE-100	NH-SUN-100

Vložka, varná, nerez AISI 316, dle BS 4825-5			
			
RJT			
index	DN	rozměr závitu	průměr koncovky vnější / vnitřní [mm]
NH-RWS-025	25	1" RJT	25,4 / 22,2
NH-RWS-040	40	1.1/2" RJT	38,1 / 34,9
NH-RWS-050	50	2" RJT	50,8 / 47,6
NH-RWS-065	65	2.1/2" RJT	63,5 / 60,3
NH-RWS-075	75	3" RJT	76,2 / 73,0
NH-RWS-100	100	4" RJT	101,6 / 97,6

Koncovka s vnějším závitem, varná, nerez AISI 316, dle BS 4825-5			
			
RJT			
index	DN	rozměr závitu	průměr koncovky vnější / vnitřní [mm]
NH-RZS-025	25	1" RJT	25,4 / 22,2
NH-RZS-040	40	1.1/2" RJT	38,1 / 34,9
NH-RZS-050	50	2" RJT	50,8 / 47,6
NH-RZS-065	65	2.1/2" RJT	63,5 / 60,3
NH-RZS-075	75	3" RJT	76,2 / 73,0
NH-RZS-100	100	4" RJT	101,6 / 97,6

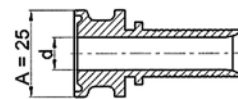
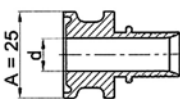
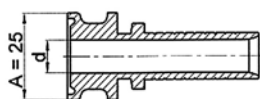
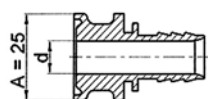
Matice spojky dle BS 4825-5		
		
RJT		
index	DN	rozměr závitu
NH-RN-025	25	1" RJT
NH-RN-040	40	1.1/2" RJT
NH-RN-050	50	2" RJT
NH-RN-065	65	2.1/2" RJT
NH-RN-075	75	3" RJT
NH-RN-100	100	4" RJT

Těsnění		
		
RJT		
DN	index (NBR)	index (EPDM)
25	NH-RUN-025	NH-RUE-025
40	NH-RUN-040	NH-RUE-040
50	NH-RUN-050	NH-RUE-050
65	NH-RUN-063	NH-RUE-063
75	NH-RUN-075	NH-RUE-075
100	NH-RUN-100	NH-RUE-100

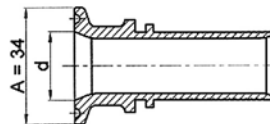
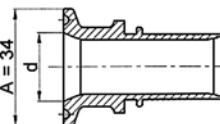
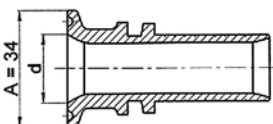
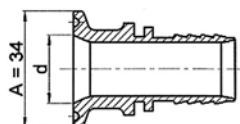
Dostupné také těsnění z PTFE, silikonu, Vitonu.

PRŮMYSLOVÉ ARMATURY - spojky

Nerezové hygienické spojky



nerez AISI 316, Ra (v otvoru) 0,4 µm



NH-TCK

NH-TCR

AF-PHXTC

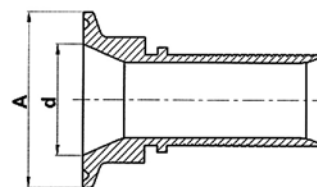
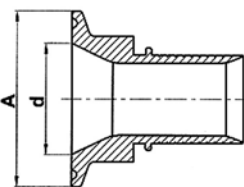
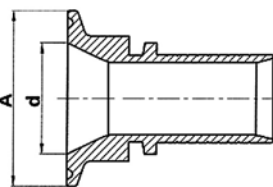
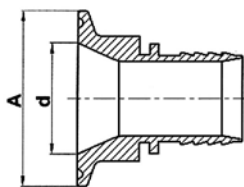
AF-FXXTC

A	d	pasuje do spojky dle normy: DIN: DIN 32676 BS: BS-4825-3 ISO: ISO 2852	DN hadice		NH-TCK	NH-TCR	AF-PHXTC	AF-FXXTC		
			použití na hadice				pryžové hadice	plastové a pryžové hadice s plastovou duší UPE, PTFE, FEP, MFA, PFA	teflonové hadice PHARMALINE, PHARMALEX, CORROFLON, BIOFLEX	teflonové hadice HYPERLINE FX, HYPERLINE SB, termoplastové hadice pryžové hadice
			montáž				lisovací objímky TI-LD, TI-LDR	lisovací objímky TI-LR, TI-LDR nebo montážní objímky RS	lisovací objímky pro výše uvedené hadice	lisovací objímky pro teflonové hadice AF-THU, objímky pro termoplastové a pryžové hadice TI-L
[mm]	[mm]	-	[coul]	[mm]	index	index	index	index		
25	4	DIN-A*	1/4"	6	-	-	AF-PHXTC-025-04-006	AF-FXXTC-025-04-006		
25	4,57	DIN-C	1/4"	6	-	-	AF-PHXTC-025-05-006	AF-FXXTC-025-05-006		
25	6	DIN-A	5/16"	8	-	-	-	AF-FXXTC-025-06-008		
25	7	DIN-B	3/8"	10	-	-	AF-PHXTC-025-07B-010	AF-FXXTC-025-07B-010		
25	7,75	DIN-C	3/8"	10	-	-	AF-PHXTC-025-07-010	AF-FXXTC-025-07-010		
25	8	DIN-A	3/8"	10	-	-	AF-PHXTC-025-08-010	AF-FXXTC-025-08-010		
25	9,4	BS / DIN-C	1/4"	6	-	-	AF-PHXTC-025-09-006	AF-FXXTC-025-09-006		
25	9,4	BS / DIN-C	3/8"	10	-	-	AF-PHXTC-025-09-010	AF-FXXTC-025-09-010		
25	9,4	BS / DIN-C	1/2"	13	NH-TCK-025-09-013	NH-TCR-025-09-013	AF-PHXTC-025-09-013	AF-FXXTC-025-09-013		
25	10	DIN-A*	1/2"	13	NH-TCK-025-10-013	NH-TCR-025-10-013	AF-PHXTC-025-10-013	AF-FXXTC-025-10-013		
25	10,3	DIN-B	1/2"	13	NH-TCK-025-11-013	NH-TCR-025-11-013	AF-PHXTC-025-11-013	AF-FXXTC-025-11-013		
25	12	DIN-A*	1/2"	13	NH-TCK-025-12-013	NH-TCR-025-12-013	AF-PHXTC-025-12-013	AF-FXXTC-025-12-013		
25	14	DIN-A* / DIN-B	1/2"	13	NH-TCK-025-14-013	NH-TCR-025-14-013	AF-PHXTC-025-14-013	AF-FXXTC-025-14-013		
25	15,75	BS / DIN-C	1/2"	13	NH-TCK-025-15-013	NH-TCR-025-15-013	AF-PHXTC-025-15-013	AF-FXXTC-025-15-013		
25	15,75	BS / DIN-C	5/8"	16	-NH-TCK-025-15-016	-	AF-PHXTC-025-15-016	AF-FXXTC-025-15-016		
25	15,75	BS / DIN-C	3/4"	19	NH-TCK-025-15-019	NH-TCR-025-15-019	AF-PHXTC-025-15-019	AF-FXXTC-025-15-019		
25	16	DIN-A*	3/4"	19	NH-TCK-025-16-019	NH-TCR-025-16-019	AF-PHXTC-025-16-019	AF-FXXTC-025-16-019		
34	10	ISO / DIN-A	3/8"	10	-	-	AF-PHXTC-034-10-010	AF-FXXTC-034-10-010		
34	10	ISO / DIN-A	1/2"	13	NH-TCK-034-10-013	NH-TCR-034-10-013	AF-PHXTC-034-10-013	AF-FXXTC-034-10-013		
34	10,3	DIN-B	3/8"	10	-	-	AF-PHXTC-034-10B-010	AF-FXXTC-034-10B-010		
34	10,3	DIN-B	1/2"	13	NH-TCK-034-10B-013	NH-TCR-034-10B-013	AF-PHXTC-034-10B-013	AF-FXXTC-034-10B-013		
34	10,7	ISO	1/2"	13	NH-TCK-034-11-013	NH-TCR-034-11-013	AF-PHXTC-034-11-013	AF-FXXTC-034-11-013		
34	14	DIN-A*	1/2"	13	NH-TCK-034-14-013	NH-TCR-034-14-013	AF-PHXTC-034-14-013	AF-FXXTC-034-14-013		
34	14	DIN-A*	5/8"	16	NH-TCK-034-14-016	-	AF-PHXTC-034-14-016	AF-FXXTC-034-14-016		
34	15,2	ISO	5/8"	16	NH-TCK-034-15-016	-	AF-PHXTC-034-15-016	AF-FXXTC-034-15-016		
34	15,2	ISO	3/4"	19	NH-TCK-034-15-019	NH-TCR-034-15-019	AF-PHXTC-034-15-019	AF-FXXTC-034-15-019		
34	16	DIN-A	5/8"	16	NH-TCK-034-16-016	-	AF-PHXTC-034-16-016	AF-FXXTC-034-16-016		
34	16	DIN-A	3/4"	19	NH-TCK-034-16-019	NH-TCR-034-16-019	AF-PHXTC-034-16-019	AF-FXXTC-034-16-019		
34	18,1	DIN-B	5/8"	16	NH-TCK-034-18-016	-	AF-PHXTC-034-18-016	AF-FXXTC-034-18-016		
34	18,1	DIN-B	3/4"	19	NH-TCK-034-18-019	NH-TCR-034-18-019	AF-PHXTC-034-18-019	AF-FXXTC-034-18-019		
34	19,3	ISO	5/8"	16	NH-TCK-034-19-016	-	AF-PHXTC-034-19-016	AF-FXXTC-034-19-016		
34	19,3	ISO	3/4"	19	NH-TCK-034-19-019	NH-TCR-034-19-019	AF-PHXTC-034-19-019	AF-FXXTC-034-19-019		
34	20	DIN-A	5/8"	16	NH-TCK-034-20-016	-	AF-PHXTC-034-20-016	AF-FXXTC-034-20-016		
34	20	DIN-A	3/4"	19	NH-TCK-034-20-019	NH-TCR-034-20-019	AF-PHXTC-034-20-019	AF-FXXTC-034-20-019		

PRŮMYSLOVÉ ARMATURY - spojky

Nerezové hygienické spojky

nerez AISI 316, Ra (v otvoru) 0,4 µm



NH-TCK

NH-TCR

AF-PHXTC

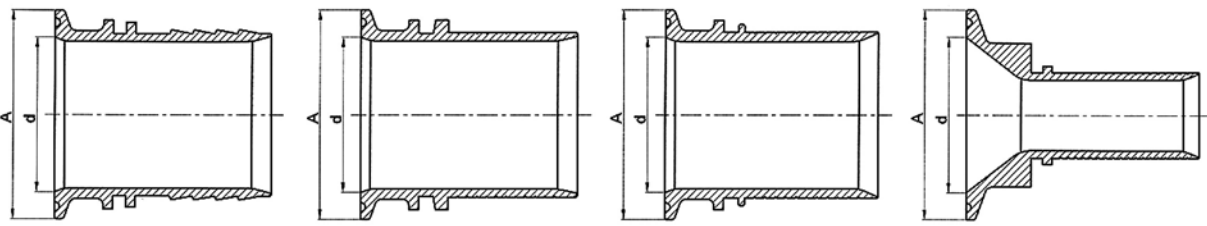
AF-FXXTC

A	d	pasuje do spojky dle normy: DIN: DIN 32676 BS: BS-4825-3 ISO: ISO 2852	DN hadice	NH-TCK				NH-TCR				AF-PHXTC				AF-FXXTC			
				použití na hadice															
				pryžové hadice				plastové a pryžové hadice, pryžové hadice s plastovou duší UPE, PTFE, FEP, MFA, PFA				teflonové hadice PHARMALINE, PHARMALEX, CORROFLON, BIOFLEX				teflonové hadice HYPERLINE FX, HYPERLINE SB, termoplastové hadice pryžové hadice			
montáž																			
				lisovací objímky TI-LD, TI-LDR				lisovací objímky TI-LR, TI-LDR nebo montážní objímky RS				lisovací objímky pro výše uvedené hadice				lisovací objímky pro teflonové hadice AF-THU, objímky pro termoplastové a pryžové hadice TI-L			
[mm]	[mm]	-	[coul]	[mm]	index	index	index	index	index	index	index	index	index	index	index	index	index	index	index
50,5	9,4	BS / DIN-C	1/2"	13	NH-TCK-050-09-013	NH-TCR-050-09-013	AF-PHXTC-050-09-013	AF-FXXTC-050-09-013											
50,5	15,75	BS / DIN-C	3/4"	19	NH-TCK-050-15-019	NH-TCR-050-15-019	AF-PHXTC-050-15-019	AF-FXXTC-050-15-019											
50,5	18,1	DIN-B	3/4"	19	NH-TCK-050-18-019	NH-TCR-050-18-019	AF-PHXTC-050-18-019	AF-FXXTC-050-18-019											
50,5	22,1	BS / DIN-C	1/2"	13	NH-TCK-050-22-013	NH-TCR-050-22-013	AF-PHXTC-050-22-013	AF-FXXTC-050-22-013											
50,5	22,1	BS / DIN-C	5/8"	16	NH-TCK-050-22-016	-	AF-PHXTC-050-22-016	AF-FXXTC-050-22-016											
50,5	22,1	BS / DIN-C	3/4"	19	NH-TCK-050-22-019	NH-TCR-050-22-019	AF-PHXTC-050-22-019	AF-FXXTC-050-22-019											
50,5	22,1	BS / DIN-C	1"	25	NH-TCK-050-22-025	NH-TCR-050-22-025	AF-PHXTC-050-22-025	AF-FXXTC-050-22-025											
50,5	22,6	ISO	1"	25	NH-TCK-050-23-025	NH-TCR-050-23-025	AF-PHXTC-050-23-025	AF-FXXTC-050-23-025											
50,5	23,7	DIN-B	3/4"	19	NH-TCK-050-24-019	NH-TCR-050-24-019	AF-PHXTC-050-24-019	AF-FXXTC-050-24-019											
50,5	23,7	DIN-B	1"	25	NH-TCK-050-24-025	NH-TCR-050-24-025	AF-PHXTC-050-24-025	AF-FXXTC-050-24-025											
50,5	26	DIN-A	5/8"	16	NH-TCK-050-26-016	-	AF-PHXTC-050-26-016	AF-FXXTC-050-26-016											
50,5	26	DIN-A	3/4"	19	NH-TCK-050-26-019	NH-TCR-050-26-019	AF-PHXTC-050-26-019	AF-FXXTC-050-26-019											
50,5	26	DIN-A	1"	25	NH-TCK-050-26-025	NH-TCR-050-26-025	AF-PHXTC-050-26-025	AF-FXXTC-050-26-025											
50,5	29,7	DIN-B	3/4"	19	NH-TCK-050-30-019	NH-TCR-050-30-019	AF-PHXTC-050-30-019	AF-FXXTC-050-30-019											
50,5	29,7	DIN-B	1"	25	NH-TCK-050-30-025	NH-TCR-050-30-025	AF-PHXTC-050-30-025	AF-FXXTC-050-30-025											
50,5	29,7	DIN-B	1.1/4"	32	NH-TCK-050-30-032	NH-TCR-050-30-032	AF-PHXTC-050-30-032	-											
50,5	31,3	ISO	1"	25	NH-TCK-050-31-025	NH-TCR-050-31-025	AF-PHXTC-050-31-025	AF-FXXTC-050-31-025											
50,5	31,3	ISO	1.1/4"	32	NH-TCK-050-31-032	NH-TCR-050-31-032	AF-PHXTC-050-31-032	-											
50,5	32	DIN-A	3/4"	19	NH-TCK-050-32-019	NH-TCR-050-32-019	AF-PHXTC-050-32-019	AF-FXXTC-050-32-019											
50,5	32	DIN-A	1"	25	NH-TCK-050-32-025	NH-TCR-050-32-025	AF-PHXTC-050-32-025	AF-FXXTC-050-32-025											
50,5	32	DIN-A	1.1/4"	32	NH-TCK-050-32-032	NH-TCR-050-32-032	AF-PHXTC-050-32-032	-											
50,5	34,8	BS / DIN-C	3/4"	19	NH-TCK-050-35-019	NH-TCR-050-35-019	AF-PHXTC-050-35-019	AF-FXXTC-050-35-019											
50,5	34,8	BS / DIN-C	1"	25	NH-TCK-050-35-025	NH-TCR-050-35-025	AF-PHXTC-050-35-025	AF-FXXTC-050-35-025											
50,5	34,8	BS / DIN-C	1.1/4"	32	NH-TCK-050-35-032	NH-TCR-050-35-032	AF-PHXTC-050-35-032	-											
50,5	34,8	BS / DIN-C	1.1/2"	38	NH-TCK-050-35-038	NH-TCR-050-35-038	AF-PHXTC-050-35-038	-											
50,5	34,8	BS / DIN-C	-	40		NH-TCR-050-35-040	-	-											
50,5	35,6	ISO	1.1/2"	38	NH-TCK-050-36-038	NH-TCR-050-36-038	AF-PHXTC-050-36-038	-											
50,5	38	DIN-A	3/4"	19	NH-TCK-050-38-019	NH-TCR-050-38-019	AF-PHXTC-050-38-019	AF-FXXTC-050-38-019											
50,5	38	DIN-A	1"	25	NH-TCK-050-38-025	NH-TCR-050-38-025	AF-PHXTC-050-38-025	AF-FXXTC-050-38-025											
50,5	38	DIN-A	1.1/4"	32	NH-TCK-050-38-032	NH-TCR-050-38-032	AF-PHXTC-050-38-032	-											
50,5	38	DIN-A	1.1/2"	38	NH-TCK-050-38-038	NH-TCR-050-38-038	AF-PHXTC-050-38-038	-											
50,5	38	DIN-A	-	40		NH-TCR-050-38-040	-	-											
50,5	38,4	DIN-B	1.1/4"	32	NH-TCK-050-38B-032	NH-TCR-050-38B-032	AF-PHXTC-050-38B-032	-											
50,5	38,4	DIN-B	1.1/2"	38	NH-TCK-050-38B-038	NH-TCR-050-38B-038	AF-PHXTC-050-38B-038	-											

PRŮMYSLOVÉ ARMATURY - spojky

Nerezové hygienické spojky

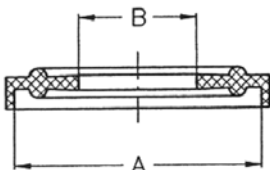
nerez AISI 316, Ra (v otvoru) 0,4 µm




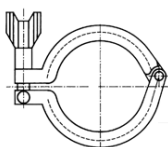
					NH-TCK	NH-TCR	AF-PHXTC	AF-FXXTC
					použití na hadice			
A	d	pasuje do spojky dle normy: DIN: DIN 32676 BS: BS-4825-3 ISO: ISO 2852	DN hadice		pryžové hadice	plastové a pryžové hadice s plastovou duší UPE, PTFE, FEP, MFA, PFA	teflonové hadice PHARMALINE, PHARMALEX, CORROFLON, BIOFLEX	teflonové hadice HYPERLINE FX, HYPERLINE SB, termoplastové hadice pryžové hadice
					montáž			
					lisovací objímky TI-LD, TI-LDR	lisovací objímky TI-LR, TI-LDR nebo montážní objímky RS	lisovací objímky pro výše uvedené hadice	lisovací objímky pro teflonové hadice AF-THU, objímky pro termoplastové a pryžové hadice TI-L
[mm]	[mm]	-	[coul]	[mm]	index	index	index	index
64	37,6	ISO	1.1/2"	38	NH-TCK-064-37-038	NH-TCR-064-37-038	AF-PHXTC-064-37-038	-
64	38,4	DIN-B	1.1/2"	38	NH-TCK-064-38-038	NH-TCR-064-38-038	AF-PHXTC-064-38-038	-
64	44,3	DIN-B	1.1/2"	38	NH-TCK-064-44-038	NH-TCR-064-44-038	AF-PHXTC-064-44-038	-
64	47,5	DIN-C / BS	1"	25	NH-TCK-064-48-025	NH-TCR-064-48-025	AF-PHXTC-064-48-025	AF-FXXTC-064-48-025
64	47,5	DIN-C / BS	1.1/4"	32	NH-TCK-064-48-032	NH-TCR-064-48-032	AF-PHXTC-064-48-032	-
64	47,5	DIN-C / BS	1.1/2"	38	NH-TCK-064-48-038	NH-TCR-064-48-038	AF-PHXTC-064-48-038	-
64	47,5	DIN-C / BS	2"	50	NH-TCK-064-48-050	NH-TCR-064-48-050	-	-
64	47,5	DIN-C / BS	2"	51		NH-TCR-064-48-051	AF-PHXTC-064-48-051	-
64	48,6	ISO	2"	50	NH-TCK-064-49-050	NH-TCR-064-49-050	-	-
64	48,6	ISO	2"	51		NH-TCR-064-49-051	AF-PHXTC-064-49-051	-
64	50	DIN-A	1.1/2"	38	NH-TCK-064-50-038	NH-TCR-064-50-038	AF-PHXTC-064-50-038	-
64	50	DIN-A	-	40	-	NH-TCR-064-50-040	-	-
64	50	DIN-A	2"	50	NH-TCK-064-50-050	NH-TCR-064-50-050	-	-
64	50	DIN-A	2"	51		NH-TCR-064-50-051	AF-PHXTC-064-50-051	-
77,5	56,3	DIN-B	2"	51	NH-TCK-077-56-050	NH-TCR-077-56-051	AF-PHXTC-077-56-051	-
77,5	56,3	DIN-B	2.1/2"	63	NH-TCK-077-56-063	NH-TCR-077-56-063	AF-CFXTC-077-56-063	-
77,5	60,3	BS / DIN-C / ISO	2"	50	NH-TCK-077-60-050	NH-TCR-077-60-050	-	-
77,5	60,3	BS / DIN-C / ISO	2"	51		NH-TCR-077-60-051	AF-PHXTC-077-60-051	-
77,5	60,3	BS / DIN-C / ISO	2.1/2"	63	NH-TCK-077-60-063	NH-TCR-077-60-063	AF-CFXTC-077-60-063	-
77,5	60,3	BS / DIN-C / ISO	2.1/2"	65		NH-TCR-077-60-065	-	-
91	66	DIN-A	2.1/2"	63	NH-TCK-091-66-063	NH-TCR-091-66-063	-	-
91	66,8	ISO	2.1/2"	63	NH-TCK-091-67-063	NH-TCR-091-67-063	AF-CFXTC-091-67-063	-
91	66,8	ISO	2.1/2"	65		NH-TCR-091-67-065	-	-
91	72,1	DIN-B	2.1/2"	63	NH-TCK-091-72-063	NH-TCR-091-72-063	AF-CFXTC-091-72-063	-
91	72,1	DIN-B	3"	75	NH-TCK-091-72-075	NH-TCR-091-72-075	-	-
91	72,1	DIN-B	3"	76		NH-TCR-091-72-076	AF-CFXTC-091-72-076	-
91	73	BS / DIN-C / ISO	2"	51	NH-TCK-091-73-050	NH-TCR-091-73-051	AF-PHXTC-091-73-051	-
91	73	BS / DIN-C / ISO	2.1/2"	63	NH-TCK-091-73-063	NH-TCR-091-73-063	AF-CFXTC-091-73-063	-
91	73	BS / DIN-C / ISO	3"	75	NH-TCK-091-73-075	NH-TCR-091-73-075	-	-
91	73	BS / DIN-C / ISO	3"	76		NH-TCR-091-73-076	AF-CFXTC-091-73-076	-
106	81	DIN-A	3"	76	NH-TCK-106-81-075	NH-TCR-106-81-076	AF-CFXTC-106-81-076	-
106	84,3	DIN-B	3"	76	NH-TCK-106-84-075	NH-TCR-106-84-076	AF-CFXTC-106-84-076	-
106	84,9	ISO	3"	76	NH-TCK-106-85-075	NH-TCR-106-85-076	AF-CFXTC-106-85-076	-
119	97,6	BS / DIN-C / ISO	4"	100	NH-TCK-119-98-100	NH-TCR-119-98-100	-	-
119	97,6	BS / DIN-C / ISO	4"	102		NH-TCR-119-98-102	AF-CFXTC-119-98-102	-
119	100	DIN-A	4"	102	NH-TCK-119-100-100	NH-TCR-119-100-102	AF-CFXTC-119-100-102	-
130	110,3	BS / DIN-C / ISO	4"	102	NH-TCK-130-110-100	NH-TCR-130-110-102	AF-CFXTC-130-110-102	-


PRŮMYSLOVÉ ARMATURY - spojky

Nerezové hygienické spojky

Těsnění							
							
TRICLOVER							
DN	A [mm]	B [mm]	index (PTFE)	index (Viton)	index (EPDM)	index (NBR)	index (silikon)
10	34	10,2	NH-TUP-034-010	NH-TUV-034-010	NH-TUE-034-010	NH-TUN-034-010	NH-TUS-034-010
15	34	16,2	NH-TUP-034-015	NH-TUV-034-015	NH-TUE-034-015	NH-TUN-034-015	NH-TUS-034-015
20	34	20,2	NH-TUP-034-020	NH-TUV-034-020	NH-TUE-034-020	NH-TUN-034-020	NH-TUS-034-020
25	50,5	26,2	NH-TUP-050-025	NH-TUV-050-025	NH-TUE-050-025	NH-TUN-050-025	NH-TUS-050-025
32	50,5	32,2	NH-TUP-050-032	NH-TUV-050-032	NH-TUE-050-032	NH-TUN-050-032	NH-TUS-050-032
38	50,5	38,2	NH-TUP-050-038	NH-TUV-050-038	NH-TUE-050-038	NH-TUN-050-038	NH-TUS-050-038
50	64	50,2	NH-TUP-064-050	NH-TUV-064-050	NH-TUE-064-050	NH-TUN-064-050	NH-TUS-064-050

Přírubová koncovka CLAMP, varná, nerez AISI 316, dle DIN 32676			
			
TRICLOVER			
index	DN	prům. koncovky vnější / vnitřní [mm]	prům. koncovky vnější / vnitřní [mm]
NH-TKS-034-010	10	34	13 / 10
NH-TKS-034-015	15	34	19 / 16
NH-TKS-034-020	20	34	23 / 20
NH-TKS-050-025	25	50,5	29 / 26
NH-TKS-050-032	32	50,5	35 / 32
NH-TKS-050-038	38	50,5	41 / 38
NH-TKS-064-050	50	64	53 / 50

Objímka CLAMP, nerez AISI 304	
	
TRICLOVER	
index	vnější průměr příruby [mm]
NH-TO-025	25
NH-TO-034	34
NH-TO-050	50,5
NH-TO-064	64
NH-TO-077	77,5
NH-TO-091	91
NH-TO-106	106
NH-TO-119	119
NH-TO-130	130

Záslepka, nerez AISI 316		
		
TRICLOVER		
index	vnější průměr příruby [mm]	tloušťka [mm]
NH-TZ-025	25	4,75
NH-TZ-034	34	6,35
NH-TZ-050	50,5	6,35
NH-TZ-064	64	6,35
NH-TZ-091	91	6,35
NH-TZ-106	106	6,35
NH-TZ-119	119	8